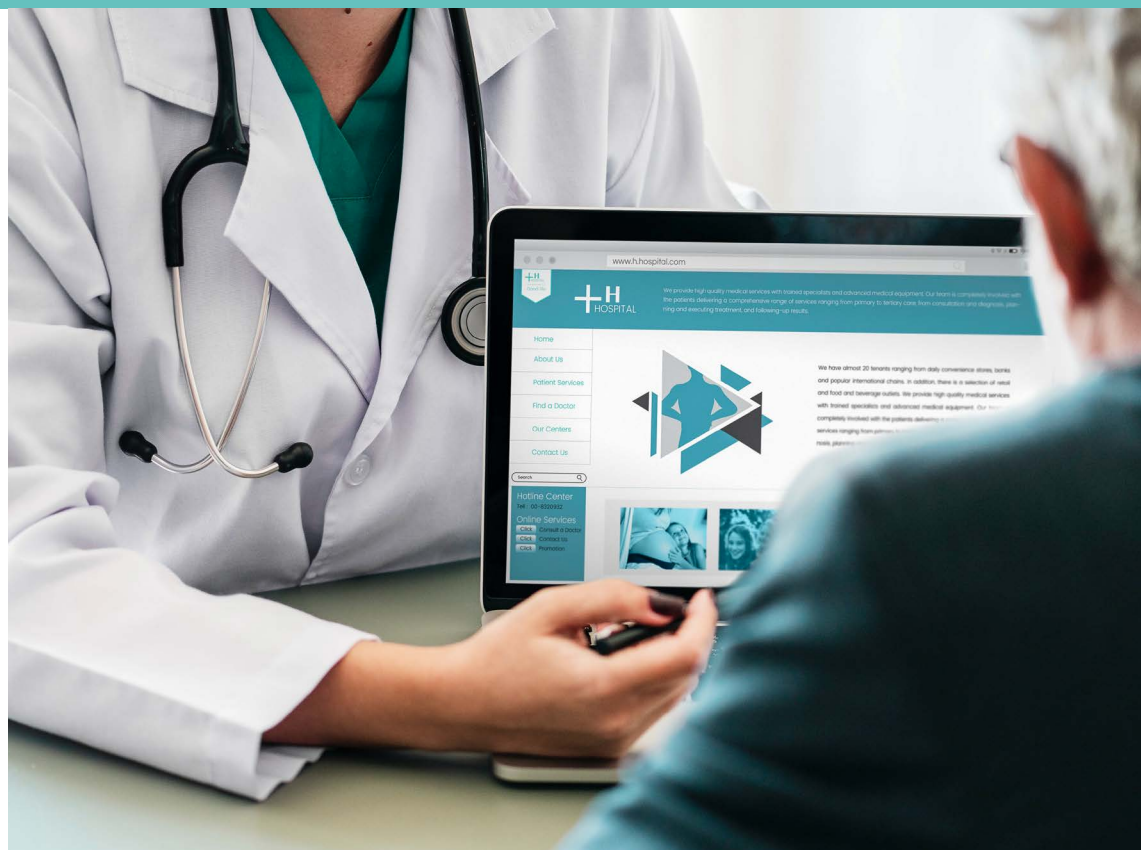







Allianz Esa

PRAXISPOLICE

FÜR ÄRZTE UND HEILBERUFE



DIE PRAXISPOLICE FÜR ÄRZTE UND HEILBERUFE

	WER IST VERSICHERT?	Niedergelassene Ärzte/Zahnärzte, Radiologen, Strahlentherapiezentren, medizinische Laborbetriebe, Tageskliniken, Kliniken mit nur einer Fachrichtung, niedergelassene Tierärzte, Tierkliniken, sonstige Heilberufe
	WAS IST VERSICHERT?	Ihre elektronischen Anlagen und Geräte der Daten-, Büro- und Kommunikationstechnik sowie der Medizintechnik. Zusätzlich sind auch die Wiederherstellungskosten bei Datenverlusten und mögliche Mehrkosten bzw. wirtschaftliche Schäden durch Betriebsunterbrechungen auf 1. Risiko bis 25.000,- EUR mitversichert. Individuelle Versicherungssummen hierfür können vereinbart werden.
	WOGEGEN BIN ICH VERSICHERT?	VERSICHERT SIND SCHÄDEN, DIE UNVORHERGESEHEN VON AUSSEN AUF DIE VERSICHERTEN ANLAGEN EINWIRKEN, WIE Z. B. <ul style="list-style-type: none">• Unsachgemäße Handhabung, Bedienfehler• Brand/Blitzschlag/Explosion• Sturm, Wasser/Feuchtigkeit• Vorsatz Dritter• Kurzschluss, Überspannung
	WOGEGEN NICHT?	KEIN VERSICHERUNGSSCHUTZ BESTEHT U.A. WEGEN <ul style="list-style-type: none">• Vorsatz des Versicherungsnehmers• Krieg/Innere Unruhen• Erdbeben• Verschleiß
	WO BIN ICH VERSICHERT?	IN IHREN PRAXEN Für beweglich eingesetzte Anlagen besteht weltweiter Versicherungsschutz bis zu 50% der zuletzt dokumentierten Versicherungssumme.
	WIE HOCH BIN ICH VERSICHERT?	Die Versicherungssumme in der Elektronikversicherung wird aus dem Kaufpreis der Anlagen im Neuzustand gebildet.
	WAS MUSS ICH BEACHTEN?	Den genauen Versicherungsumfang entnehmen Sie bitte dem Versicherungsvertrag sowie den aktuellen Versicherungsbedingungen.

SIE HABEN FRAGEN? WIR HELFEN GERNE!

 **040.6 94 69-6 31 90**

 **info@allianz-esa.de**

 **www.allianz-esa.de/kontakt**